



Vilniaus
universitetas



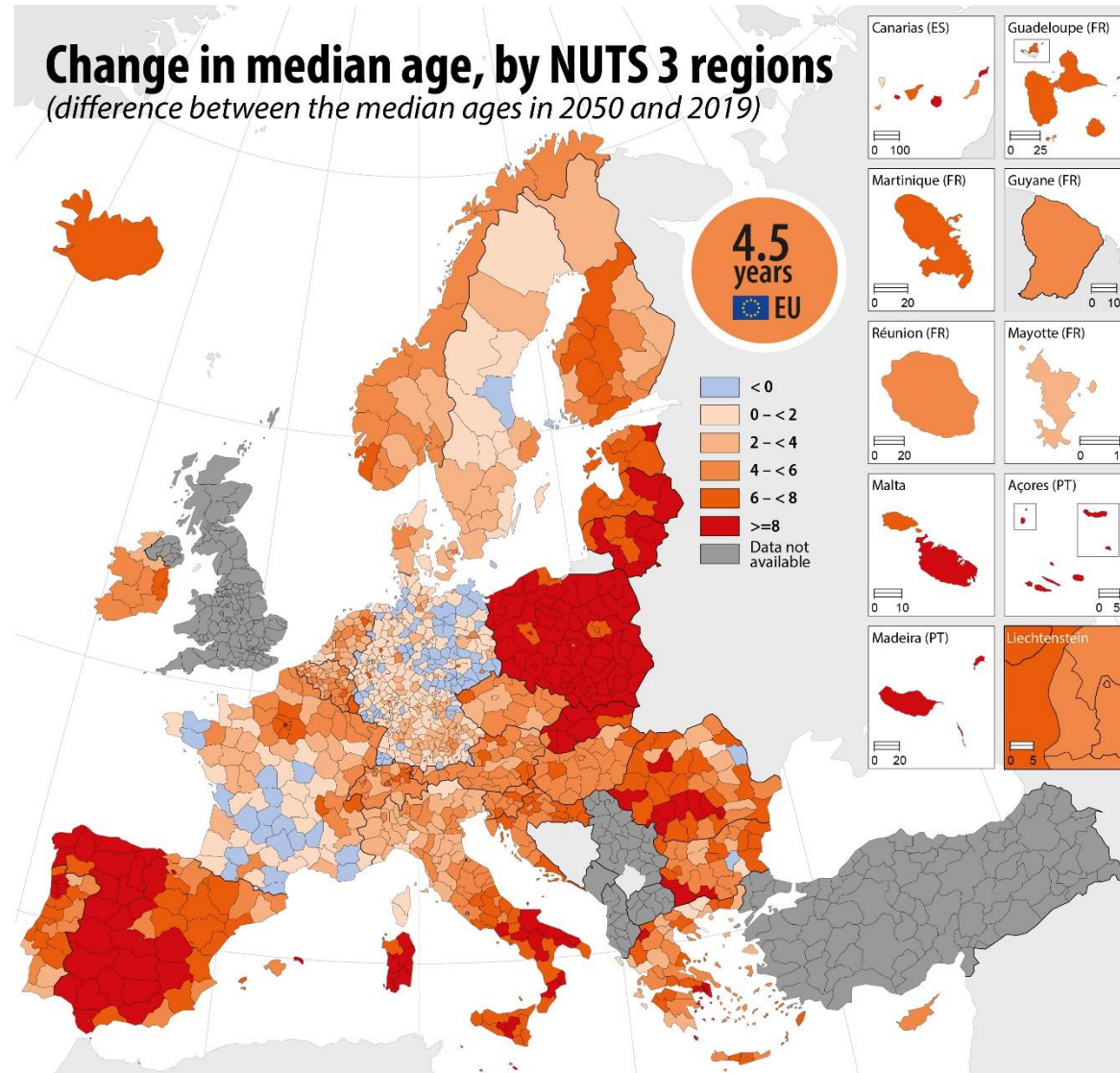
Antanas Kairys, Olga Zamalijeva

Europos sveikatos, senėjimo ir išėjimo į pensiją tyrimas (SHARE): svarbiausias senėjimo tyrimas Europoje

Pranešimas parengtas vykdant projektą Nr. FSF-2022-1
"Aktyvaus senėjimo politika Lietuvoje: iššūkiai ir galimybės".

Senėjimas...

Vilniaus universitetas



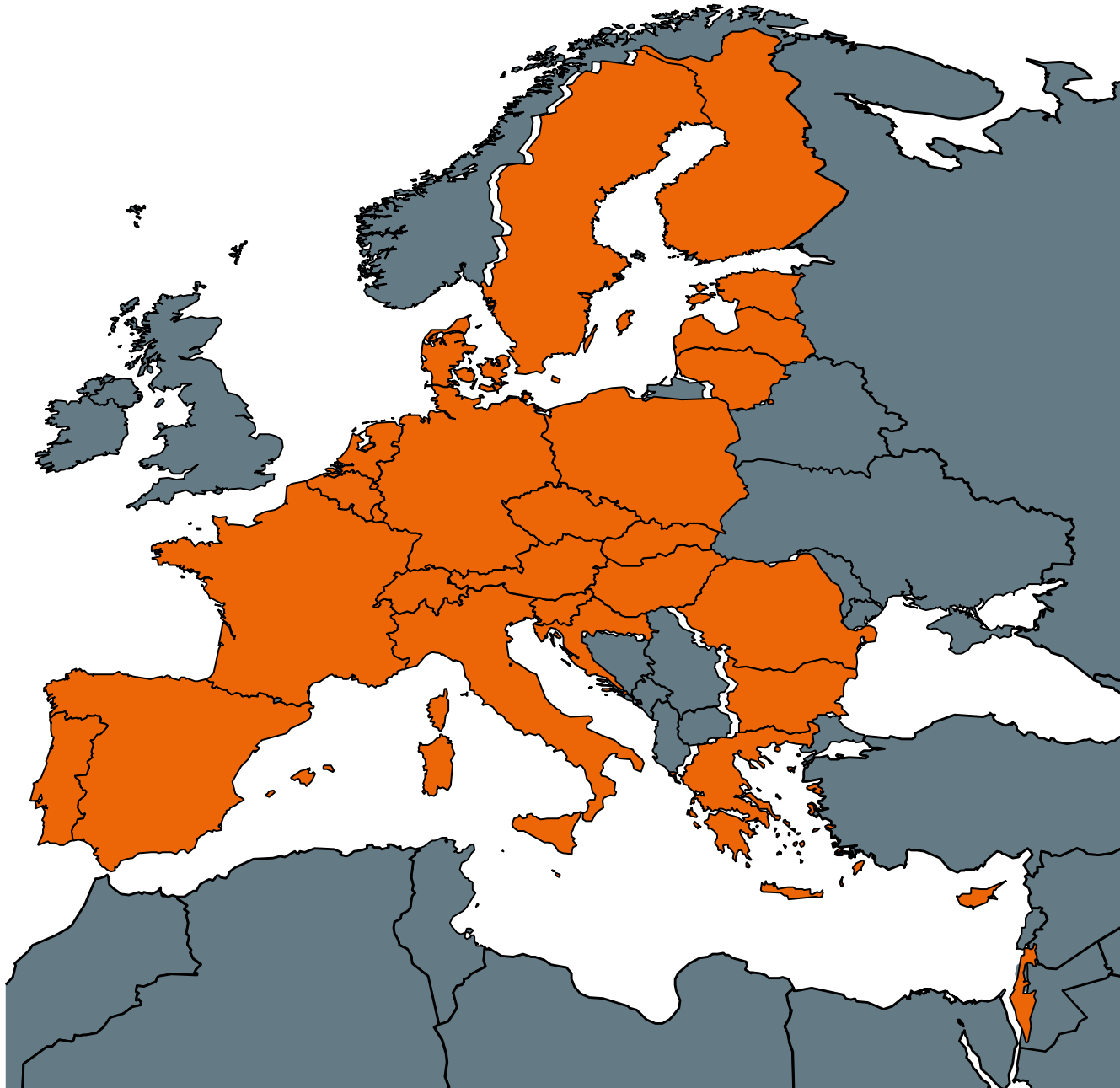
Eurostat

Administrative boundaries: © EuroGeographics © UN-FAO © Turkstat
Cartography: Eurostat - IMAGE, 04/2021

ec.europa.eu/eurostat

Norint valdyti pokyčius...

- Reikia geros kokybės duomenų...
- **Europos sveikatos, senėjimo ir išėjimo į pensiją (SHARE)** tyrimas gali suteikti duomenis, kuriais remiantis daromos įžvalgos gali padėti priimti kokybiškus sprendimus ir sekti jų poveikį.



**Vilniaus
universitetas**

Kas yra SHARE?

- Longitudinis – duomenys renkami kas 2 metus
- Tiriamieji
 - 140 000 respondentų, 530 000 interviu
 - 50 m. ir vyresni
 - Atsitiktinė atranka
- Palyginamumas tarp Europos šalių
- Duomenų kokybės kontrolė
- Harmonizacija su kitais tyrimais: HRS (JAV), TILDA (Airija), ELSA (UK), JSTAR (Japonija), etc.

AC – Veiklos
AS - Turtas
AX – Fizinis aktyvumas
BR – Elgesio rizika
CF – Kognityvinis
funkcionavimas
CH - Vaikai
CO - Vartojimas
DN – Demografiniai
duomenys
EP – Darbas ir pensijos

+ specialūs tyrimai

EX - Lūkesčiai
FT – Finansinės
transakcijos
GS – Rankų jėga
HC – Sveikatos priežiūra
HH – Namų ūkio pajamos
HO – Namų aplinka
IT – Kompiuterio
naudojimas
IV – Apklausėjo
pastebėjimai

+ susiejimas su registrais

LI – Susiejimas su
registrais
MH – Psichikos sveikata
PH – Fizinė sveikata
SN – Socialiniai tinklai
SP – Socialinis
palaikymas
SR – Nuostatos apie
taupymą
TE – Laiko panaudojimas
XT – Gyvenimo pabaigos
interviu

AC – Veiklos

AS - Turtas

AX – Fizinis aktyvumas

BR – Elgesio rizika

CF – Kognityvinis
funkcionavimas

CH - Vaikai

CO - Vartojimas

DN – Demografiniai
duomenys

EP – Darbas ir pensijos

EX - Lūkesčiai

FT – Finansinės
transakcijos

GS – Rankų jėga

HC – Sveikatos priežiūra

HH – Namų ūkio pajamos

HO – Namų aplinka

IT – Kompiuterio
naudojimas

IV – Apklausėjo
pastebėjimai

LI – Susiejimas su
registrais

MH – Psichikos sveikata

PH – Fizinė sveikata

SN – Socialiniai tinklai

SP – Socialinis
palaikymas

SR – Nuostatos apie
taupymą

TE – Laiko panaudojimas

XT – Gyvenimo pabaigos
interviu

AC – Veiklos

AS - Turtas

AX – Fizinis aktyvumas

BR – Elgesio rizika

CF – Kognityvinis
funkcionavimas

CH - Vaikai

CO - Vartojimas

DN – Demografiniai
duomenys

EP – Darbas ir pensijos

EX - Lūkesčiai

**FT – Finansinės
transakcijos**

GS – Rankų jėga

HC – Sveikatos priežiūra

HH – Namų ūkio pajamos

HO – Namų aplinka

IT – Kompiuterio
naudojimas

IV – Apklausėjo
pastebėjimai

LI – Susiejimas su
registrais

MH – Psichikos sveikata

PH – Fizinė sveikata

SN – Socialiniai tinklai

SP – Socialinis
palaikymas

**SR – Nuostatos apie
taupymą**

TE – Laiko panaudojimas

XT – Gyvenimo pabaigos
interviu

AC – Veiklos

AS - Turtas

AX – Fizinis aktyvumas

BR – Elgesio rizika

CF – Kognityvinis
funkcionavimas

CH - Vaikai

CO - Vartojimas

DN – Demografiniai
duomenys

EP – Darbas ir pensijos

EX - Lūkesčiai

FT – Finansinės
transakcijos

GS – Rankų jėga

HC – Sveikatos priežiūra

HH – Namų ūkio pajamos

HO – Namų aplinka

IT – Kompiuterio
naudojimas

IV – Apklausėjo
pastebėjimai

LI – Susiejimas su
registrais

MH – Psichikos sveikata

PH – Fizinė sveikata

SN – Socialiniai tinklai

SP – Socialinis
palaikymas

SR – Nuostatos apie
taupymą

TE – Laiko panaudojimas

XT – Gyvenimo pabaigos
interviu

EP – Darbas ir pensijos

- 83 klausimai
- Darbinė situacija (dirba, nedirba, kur dirba ir t.t.)
- Kada ir kodėl išejo į pensiją
- Darbo vietos kokybė
- Darbinės pajamos
- Gaunamos pensijos
- ...

SHARE tyrimo bangos

Vilniaus
universitetas

1 banga: 2004 m., 11 šalių.

2 banga: 2006 m., prisijungia kelios šalys, tarp jų – Čekija ir Lenkija.

3 banga: 2008-2009 m.

4 banga: 2010 metai, **prisijungia Estija.**

5 banga: 2012-2013 m.

6 banga: 2014-2015 m., 21 šalis.

7 banga: SHARELIFE. 2016-2017 m.

Prisijungia Lietuva, aprėpia visą ES.

8 banga: 2019-2020 m.

COVID CATI1 apklausa: 2020 m. birželis – liepa.

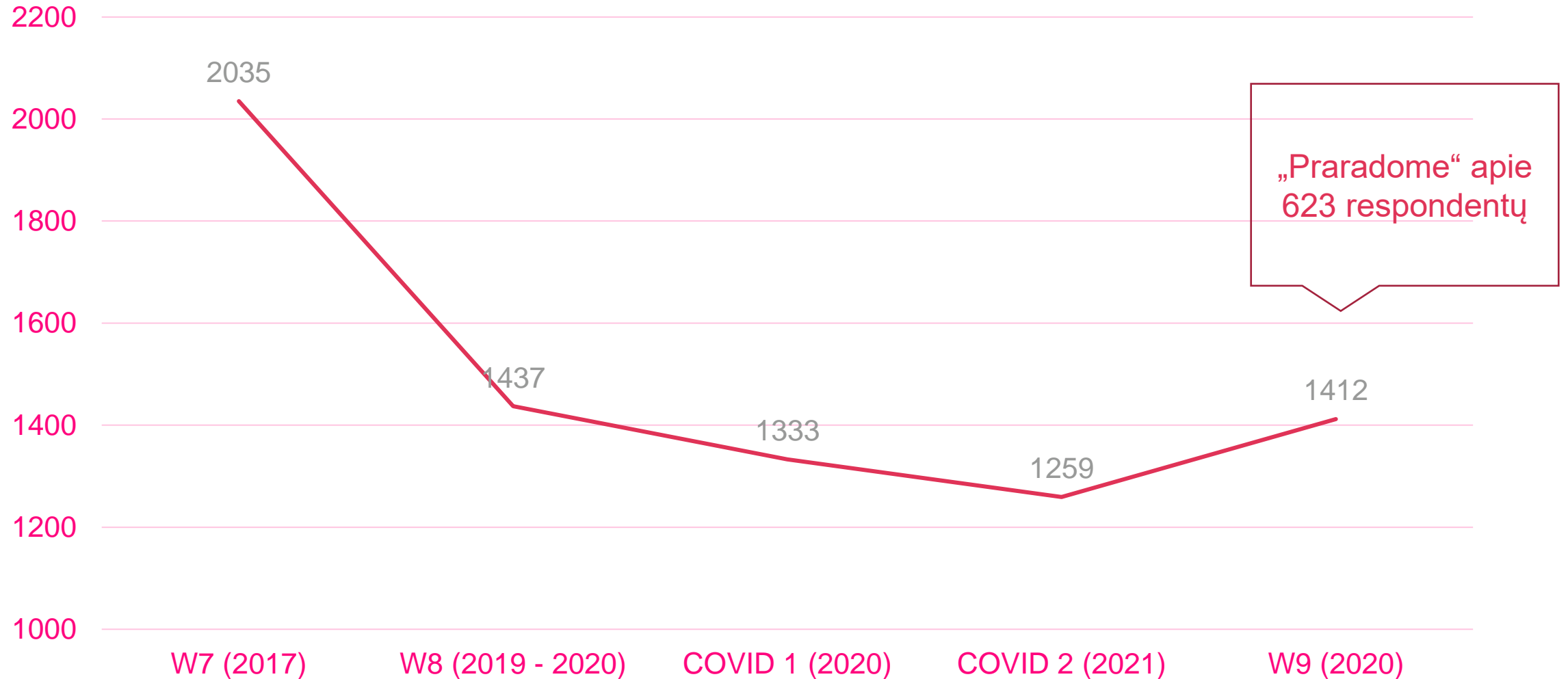
COVID CATI2 apklausa: 2021 m. birželis – liepa

9 banga: duomenys surinkti (2022 m.), tvarkomi

10 banga (*rengiama*): 2023-2024 m.

Imčių dydžiai Lietuvoje

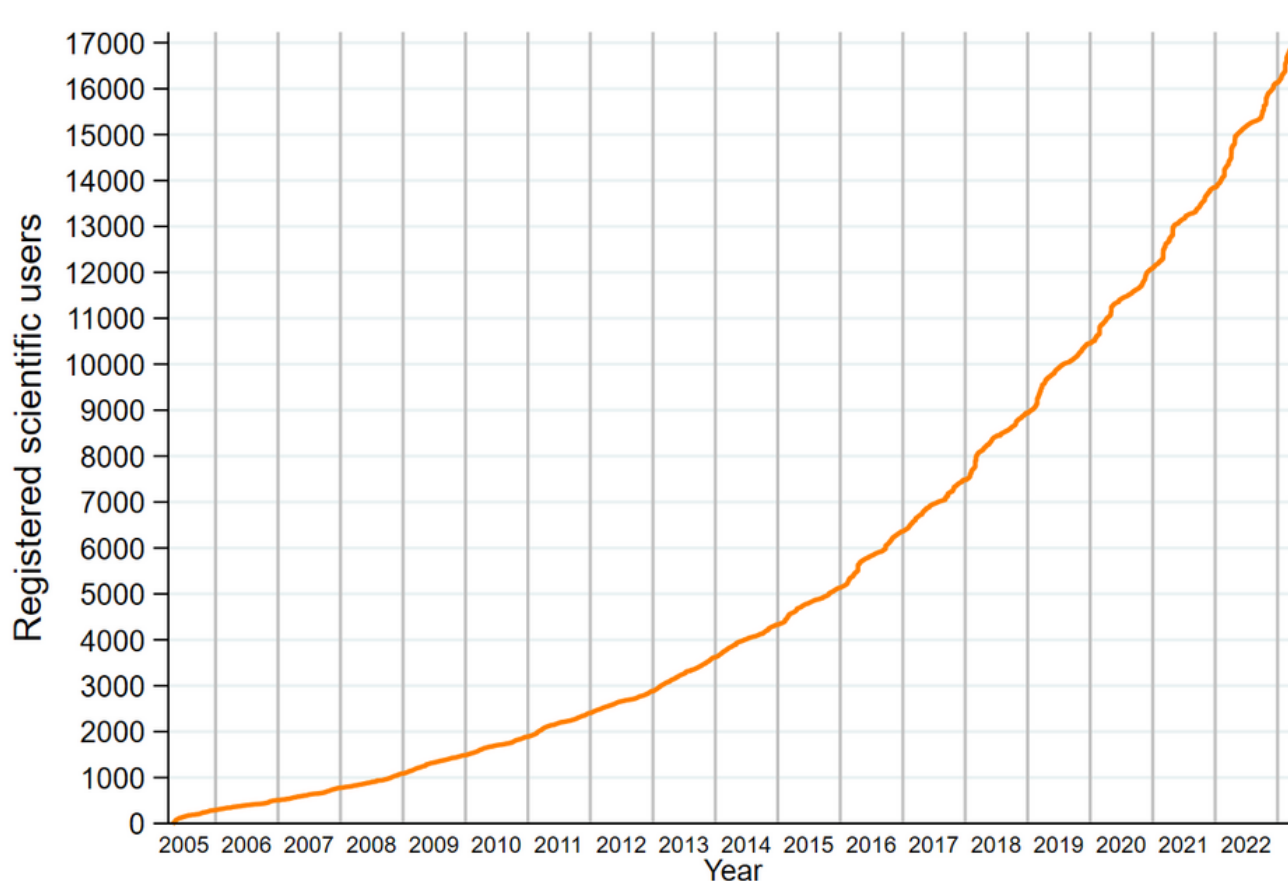
Vilniaus
universitetas



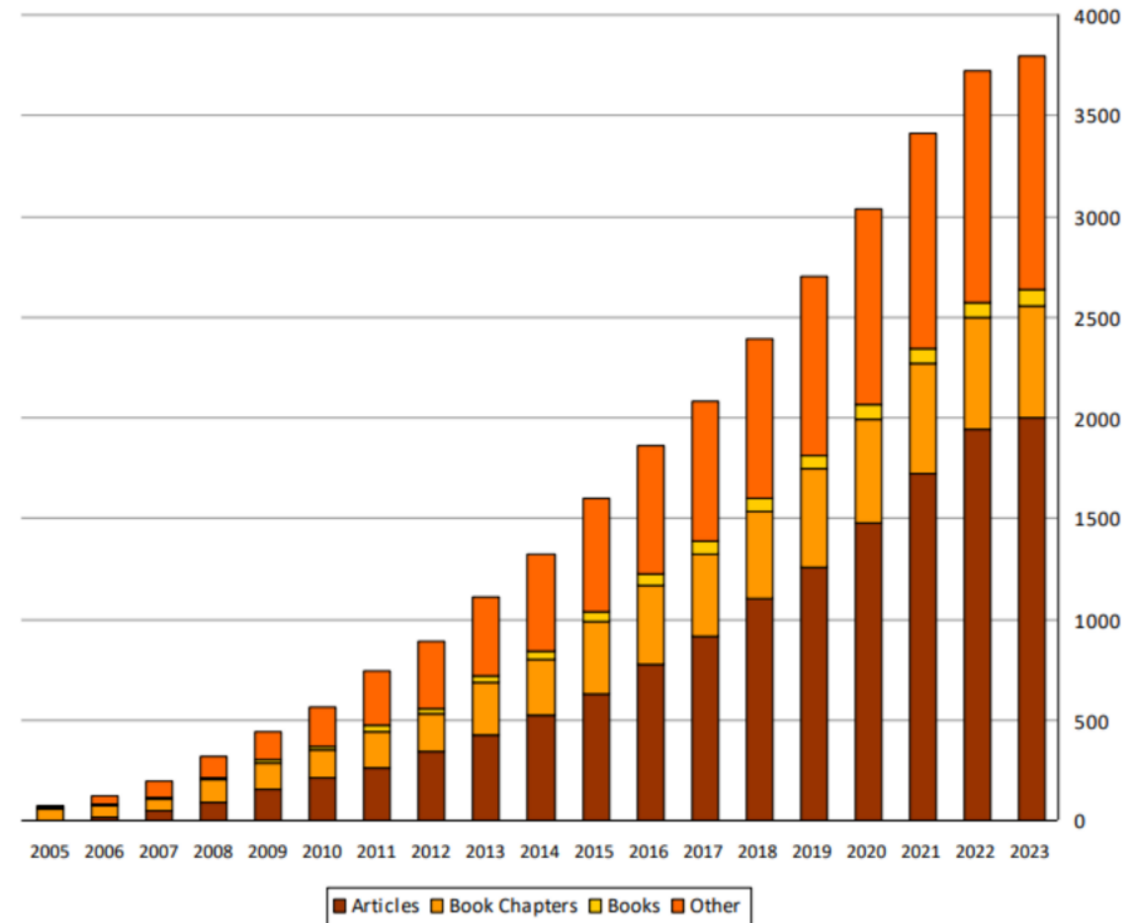
SHARE ir mokslo rezultatai

Vilniaus
universitetas

2023 m. gegužė – > 17234 registruotų naudotojų



Last update: 03 May 2023; N=17234





**Vilnius
universitetas**

KONTAKTAI

Antanas Kairys

Filosofijos fakultetas,
Psichologijos institutas

antanas.kairys@fsf.vu.lt