



VILNIUS



COVID-19 INFEKCIJOS VALDYMAS SOCIALINIŲ PASLAUGŲ SRITYJE. VILNIAUS MIESTO PATIRTIS

2021-10-22

Vilniaus miesto savivaldybės administracijos
Socialinių paslaugų skyrius
Nadežda Buinickienė
Eglė Misevičiūtė

Trumpai apie pristatymą

1. Vilniaus miesto socialinių paslaugų plėtros strateginės kryptys;
2. Covid-19 ligos valdymo priemonės;
3. Socialinių paslaugų organizavimo ypatumai karantino laikotarpiu;
4. Išmoktos pamokos ir iššūkiai.



Socialinės paslaugos



Socialinės paslaugos – tai paslaugos, kuriomis suteikiama pagalba asmeniui (šeimai) dėl amžiaus, neįgalumo, socialinių problemų iš dalies ar visiškai neturinčiam, neįgijusiam arba praradusiam gebėjimus ar galimybes savarankiškai rūpintis asmeniniu (šeimos) gyvenimu ir dalyvauti visuomenės gyvenime.

Socialines paslaugas gali gauti įvairios žmonių grupės:

- senovo amžiaus asmenys ir jų šeimos,
- asmenys su negalia ir jų šeimos,
- likę be tėvų globos vaikai,
- socialinę riziką patiriantys vaikai ir jų šeimos,
- socialinę riziką patiriančios šeimos,
- vaikus globojančios ir (ar) prižiūrinčios šeimos, ir kiti asmenys ir šeimos.

Socialinė apsauga



Vilniaus vizija socialinės apsaugos srityje:
Vilnius - kaip socialinės gerovės tinklas

Aktyvus, iniciatyvus vilnietis ir miesto bendruomenė

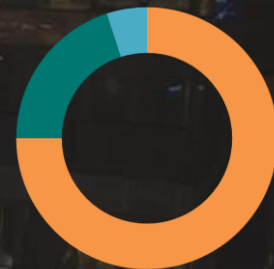
Bendruomenių, NVO ir kiekvieno vilniečio palaikymas ir skatinimas veikti

Saugūs vaikai visose savo gyvenimo aplinkose

Užtikrinti vaiko gerovę visose gyvenimo srityse

Kompleksinės paslaugos atitinkančios vilniečio poreikius

Užtikrinti kokybiškų paslaugų prieinamumą ir reikiamą socialinę paramą vilniečiams



Laimės lygis

Gyvenimo trukmė

Kelionės laikas

VILNIAUS MIESTO ATEITIES VIZIJA IR ĮSIPAREIGOJIMAI SOCIALINIŲ PASLAUGŲ SRITYJE



GERINTI INFORMACIJOS PASIEKIAMUMĄ IR KOKYBIŠKŲ
PASLAUGŲ PRIEINAMUMĄ

KLIENTAMS

ATVIRĄ PARTNERYSTĘ SIEKIANČIUS BENDRŲ TIKSLŲ

PARTNERIUI

**Užtikrinti socialinių
paslaugų teikimą
padedant vilniečiams
oriai gyventi**

STEIGĖJUI

VIENI KITIEMS

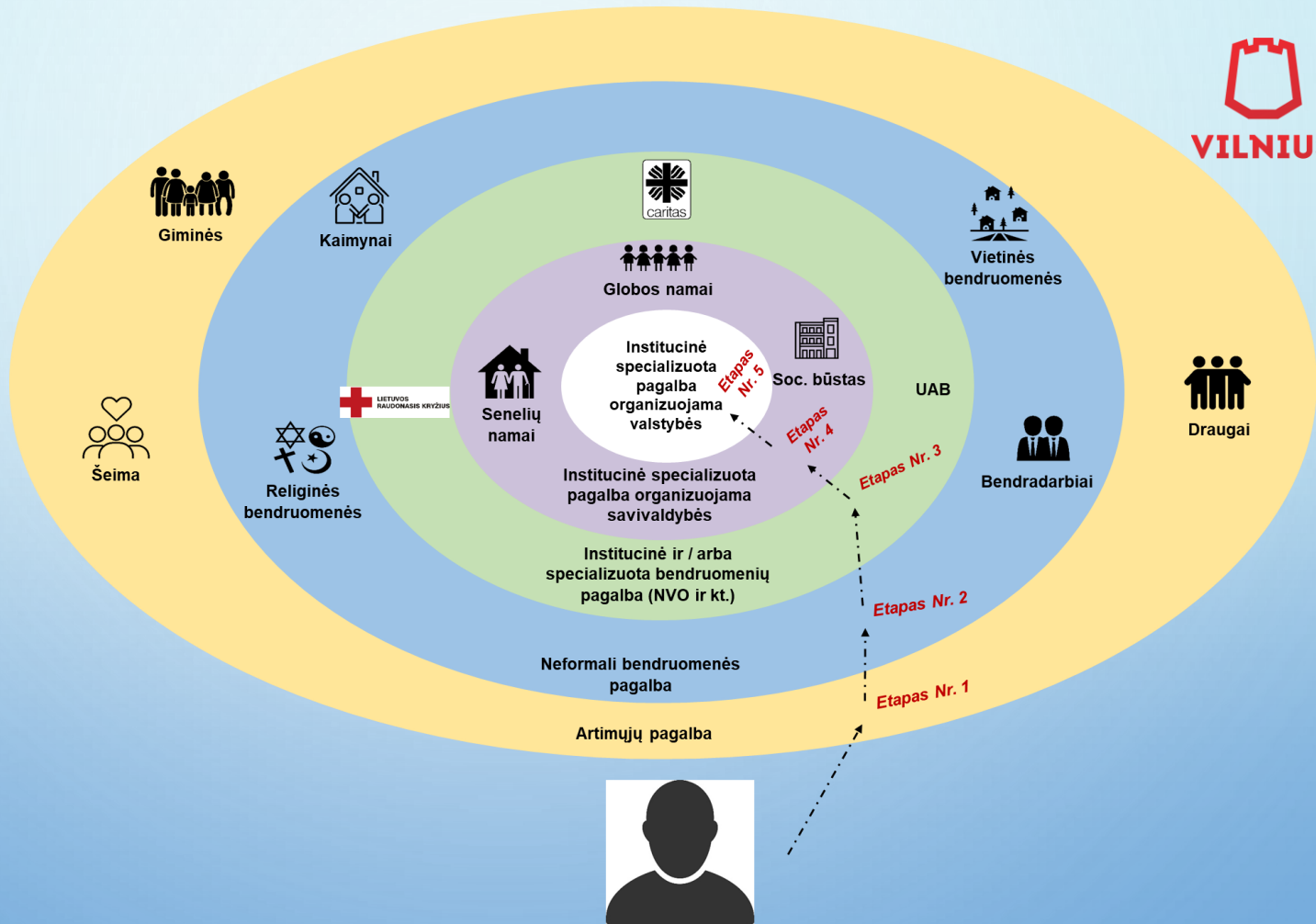
PROAKTYVIAI IR EFEKTYVIAI ORGANIZUOTI PASLAUGŲ
TEIKIMĄ

PASITIKĖTI IR PROFESIONALIAI BENDRADARBIAUTI

VILNIEČIAMS

SKATINTI IR ĮGALINTI VILNIEČIŲ ĮSITRAUKIMĄ PASLAUGŲ TEIKIME

Vilniaus miesto socialinių paslaugų teikimo kanalai




Kliento kelionė per paslaugų teikimo kanalus

Savivaldybės taikytos Covid-19 valdymo priemonės



1. Darbuotojų profilaktinis testavimas
2. Sergančių ir turėjusių sąlytį su Covid-19 liga asmenų izoliacija
3. Patalpų ir aplinkos dezinfekcija
4. Apsaugos priemonių teisingas naudojimas
5. Paslaugų teikimo perorganizavimas
6. Darbuotojų mokymai
7. Paslaugų teikimo stebėseną
8. Covid-19 ligos valdymo priemonių stebėseną
9. Darbuotojų ir paslaugų gavėjų vakcinacija



A blurred background image of a park or public square. In the foreground, a person in a white hoodie and grey pants is walking from left to right. In the middle ground, a person is riding a bicycle on a paved path. In the background, there are trees, a parking lot with cars, and a person walking a dog. The scene is brightly lit, suggesting a sunny day.

2020 m. viešųjų socialinių paslaugų NVO ir privačiam sektoriui dalis nuo visų finansuojamų socialinių paslaugų sostinėje siekė **31,9 proc.**
NVO sektorius taip pat buvo įtrauktas į COVID-19 valdymo organizavimą.

PILNAI PASKIEPYTŲ ASMENŲ DALIS PAGAL SAVIVALDYBES



Neringos sav.: >95%
Akmenės r. sav.: 79,1%
Alytaus r. sav.: 78,4%
Anykščių r. sav.: 69,8%
Birštono sav.: 68%
Ignalinos r. sav.: 67,3%
Jurbarko r. sav.: 67,3%
Druskininkų sav.: 66,2%
Molėtų r. sav.: 66,2%
Rokiškio r. sav.: 65,8%
Varėnos r. sav.: 65,1%
Kupiškio r. sav.: 64,6%
Pakruojo r. sav.: 64,3%
Utenos r. sav.: 64,1%
Biržų r. sav.: 64%
Joniškio r. sav.: 62,3%
Alytaus m. sav.: 62,2%
Šakių r. sav.: 62,1%
Panevėžio r. sav.: 62%
Palangos m. sav.: 61,7%

Panevėžio m. sav.: 61,6%
Lazdijų r. sav.: 61,5%
Pasvalio r. sav.: 60,4%
Kauno m. sav.: 60,3%
Kelmės r. sav.: 60,3%
Zarasų r. sav.: 60,3%
Kėdainių r. sav.: 60%
Kauno r. sav.: 59%
Prienuų r. sav.: 58,2%
Raseinių r. sav.: 58%
Šiaulių r. sav.: 58%
Ukmergės r. sav.: 57,6%
Radviliškio r. sav.: 57,5%
Vilkaviškio r. sav.: 57,2%
Kazlų Rūdos sav.: 57%
Kaišiadorių r. sav.: 57%
Vilniaus m. sav.: 57%
Šiaulių m. sav.: 56,9%
Pagėgių sav.: 56,8%
Marijampolės sav.: 56,8%

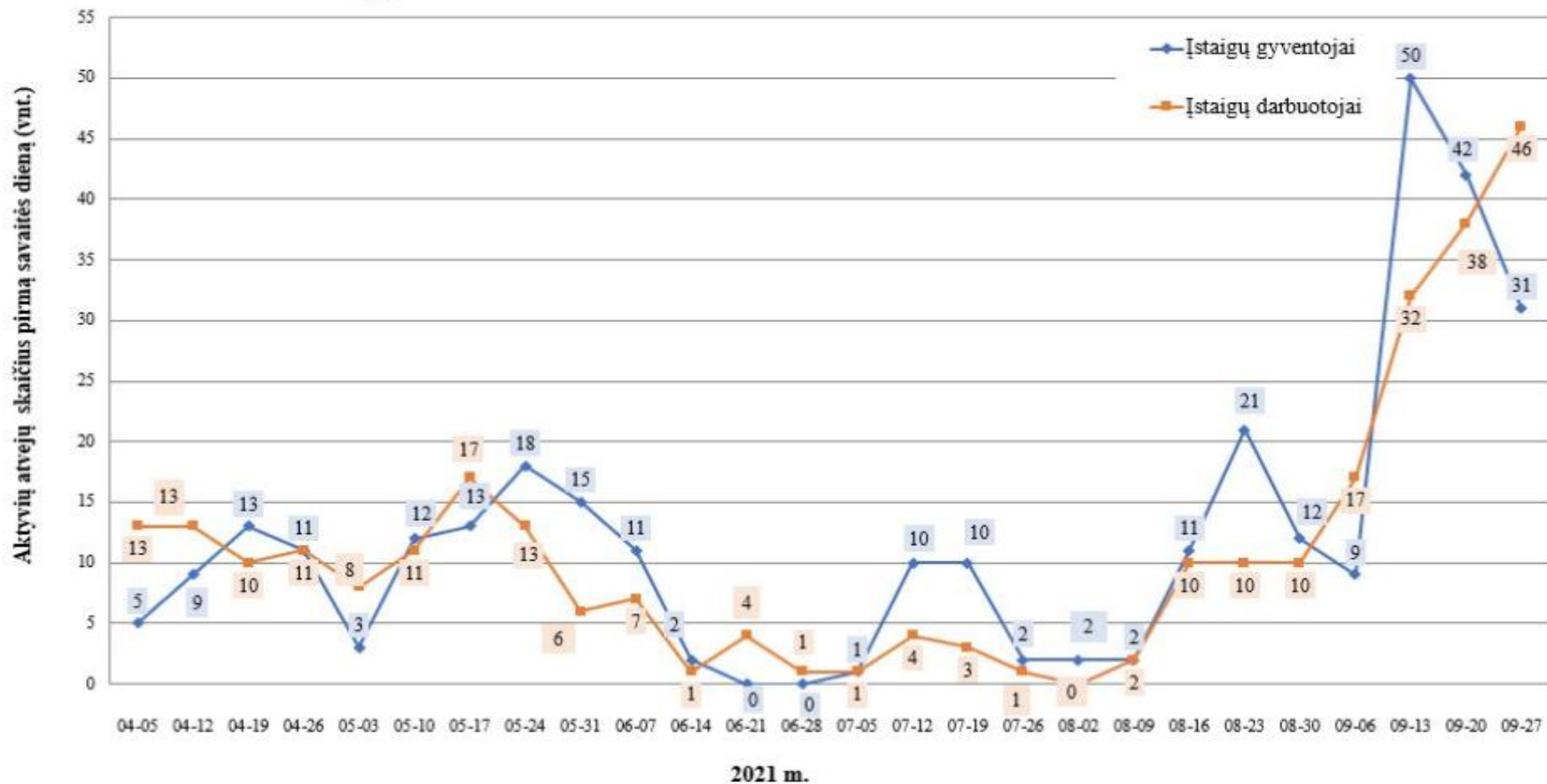
Visagino sav.: 54,9%
Jonavos r. sav.: 54,8%
Elektrėnų sav.: 54,8%
Tauragės r. sav.: 54,6%
Širvintų r. sav.: 54,4%
Šilalės r. sav.: 54,3%
Šilutės r. sav.: 53,9%
Rietavo sav.: 53,8%
Mažeikių r. sav.: 53,5%
Švenčionių r. sav.: 52,2%
Telšių r. sav.: 52,1%
Trakų r. sav.: 51,6%
Kalvarijos sav.: 49,7%
Skuodo r. sav.: 49,5%
Plungės r. sav.: 49,5%
Klaipėdos m. sav.: 49,3%
Kretingos r. sav.: 49,2%
Klaipėdos r. sav.: 48,4%
Vilniaus r. sav.: 46,6%
Šalčininkų r. sav.: 36,8%

COVID-19 PLITIMAS GLOBOS ĮSTAIGOSE

nuo 2021 m. balandžio 5 d. iki 2021 m. rugsėjo 27 d.
(aktyvių atvejų skaičiai kiekvieną pirmą savaitės dieną)



Socialinių paslaugų ir priežiūros departamentas prie Socialinės apsaugos ir darbo ministerijos



GYVENTOJŲ VAKCINAVIMO APIMTYS VILNIAUS SGN VILNIUS

Nurodykite įstaigos pavadinimą.	Kiek įstaigoje yra paslaugų gavėjų?	Kiek yra vakcinuotų paslaugų gavėjų?
BĮ Vilniaus miesto krizių centras	65	19 (30%)
BĮ "Vilniaus Lakštingalos namai"	80	68 (85%)
VšĮ SEVILIS	37	37 (100%)
VšĮ „Senevita,,	248	225 (91%)
Prūdiškių socialinės globos namai	208	208 (100%)
BĮ Valakampių socialinių paslaugų namai (ilgalaikės ir trumpalaikės)	74	57 (77%)
Vilniaus Žolyno vaikų socialinės globos namai	34	27(79%)
Vilniaus Antakalnio vaikų socialinės globos namai	21	8 (38%)
VšĮ Antavilių pensionatas	259	243 (94%)
Specialieji socialinės globos namai "Tremtinių namai"	81	70 (86%)
Senjorų socialinės globos namai	232	226 (97%)
VšĮ Gėlos globos namai	100	72 (72%)

PARENGTI COVID-19 VALDYMO PLANĄ



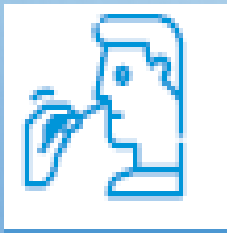
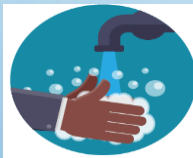
- ▶ Sukurti COVID-19 valdymo plano parengimo ir įgyvendinimo priežiūros komandą (administracijos, darbuotojų atstovai bei darbo saugos specialistai) .
- ▶ Pasirengti planą kaip greitai **izoliuoti gyventojus** įstaigoje, nustatčius jau pirmą COVID-19 atvejį darbuotojui ar gyventojų.
- ▶ Pasirengti darbuotojų ir gyventojų testavimo strategiją ir planą.
- ▶ Paskirti atsakingus asmenis už priemonių įgyvendinimo organizavimą, nuolatinę priežiūrą.



PAGRINDINIAI TIKSLAI VALDANT COVID-19



- Užtikrinti, kad būtų įgyvendinamos universalios infekcijų prevencijos ir kontrolės priemonės (asmens apsaugos priemonių (AAP) naudojimas, rankų ir aplinkos higiena, atstumų laikymasis).
- Pirmenybę teikti gyventojų ir darbuotojų testavimui, kontaktų atsekimui, sergančių ir kontaktinių asmenų izoliavimui ir COVID-19 plitimo stebėjimui įstaigoje.
- Užsitikrinti pakankamą darbuotojų skaičių.
- Prioritetą teikti darbuotojų ir gyventojų psichologinei gerovei.
- Užtikrinti nuolatinį keitimąsi informacija tarp įstaigos darbuotojų, taip pat tarp socialinės globos įstaigų.



EFEKTYVIOS INFEKCIJŲ KONTROLĖS PRIEMONĖS



Infection prevention and control guidance for long-term care facilities in the context of COVID-19

Interim guidance
8 January 2021



- Pacientų ir darbuotojų **izoliacija**
- **Darbuotojų grupavimas** (kad darbuotojai dirbtų mažose tarpusavyje nekontaktuojančiose grupėse, atskirai su infekuotais ir neinfekuotais gyventojais)
- Maksimalaus asmenų skaičiaus bendro naudojimo patalpose nustatymas (specialūs ženklai), kad būtų išlaikomas **2 m atstumas tarp asmenų**
- **Respiratorių naudojimas** prižiūrint infekuotus ir įtariamus pacientus
- **Kaukių dėvėjimas** uždaroje patalpose
- **Mokymai ir reguliarūs auditai** dėl tinkamo AAP naudojimo
- **Nuolatinis patalpų valymas ir dezinfekcija** - mažiausiai du kartus per dieną.
- **Rankų higienos užtikrinimas** (darbuotojų, gyventojų, lankytojų).

INFEKCIJŲ KONTROLĖS STRATEGIJA



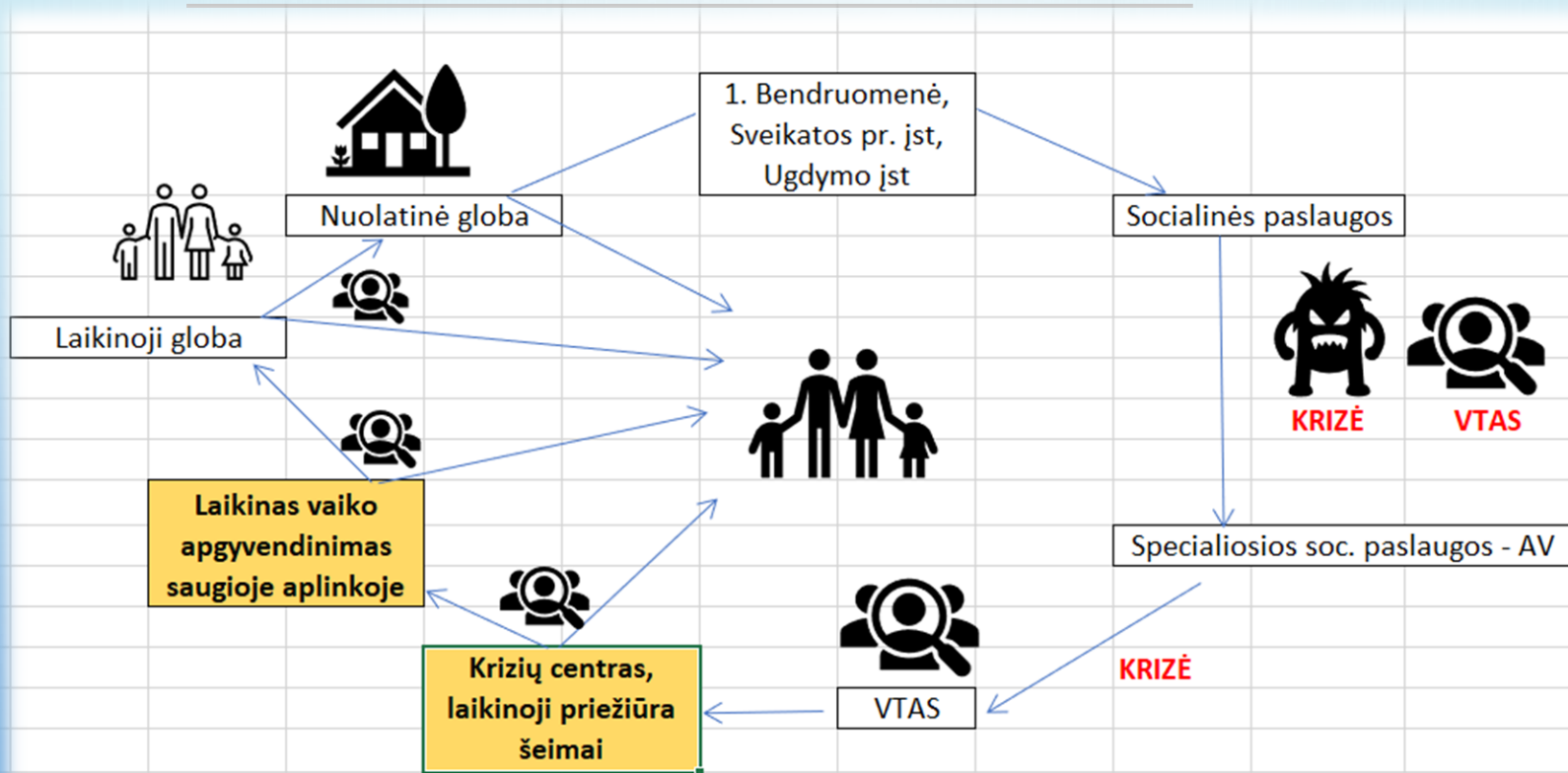
Infection prevention and control guidance for long-term care facilities in the context of COVID-19

Interim guidance
8 January 2021



- **Siekti užkirsti kelią SARS-CoV-2 virusui patekti į SGN:**
 - tikslinis gyventojų bei darbuotojų testavimas (esant klinikinių požymių, aukštos rizikos kontaktams, prieš apgyvendinant/ įsidarbinant)
 - periodinis gyventojų ir darbuotojų testavimas
- **SARS-CoV-2 virusui patekus į SGN, neatidėliotinomis ir visapusiškomis infekcijų kontrolės priemonėmis neleisti išplisti infekcijai.**

Paslaugos šeimai



Krizių centro struktūra karantino metu



1. PARAMOS **MOTERIMS IR ŠEIMAI** TARNYBA,
VYTENIO G. 45 – **74** VIETOS.
2. PARAMOS **VAIKAMS IR ŠEIMAI** TARNYBA
A. KOJELAVIČIAUS G. 129 – **29** VIETOS.

-
3. PAPILDOMAI PASLAUGOS TEIKIAMOS „GILĖS“
VGN PATALPOSE – LAKŠTINGALŲ G. 9*. 5
DARBUOTOJAI.

*PATALPOS SKIRTOS SAVIIZOLIACIJAI ORGANIZUOTI.
APGYVENDINTI PER 2021 M. VISO 34 KLIENTAI, IŠ JŲ 20 VAIKŲ.



Paslaugų šeimai ir vaikams organizavimas



Vaiko, turėjusio kontaktą su sergančiu asmeniu ir likusio be įstatyminio atstovo globos, SAVIIZOLIACIJOS organizavimas	Vaiko, sergančio lengva COVID-19 forma ir likusio be įstatyminio atstovo globos, SAVIIZOLIACIJOS organizavimas
Saviizoliacija organizuojama KC patalpose, adresu Vytenio g. 45, Vilnius . Nesant pakankamam vietų skaičiui, saviizoliacija organizuojama VMSA saviizoliacijos vietose – viešbučiuose (adresai pateikiami kiekvienos individualios situacijos metu ir derinami su VMSA CSS).	Saviizoliacija organizuojama „Gilė“ patalpose, adresu Lakštingalų g. 9, Vilnius .
<ol style="list-style-type: none">1. VTAS nustato nepilnametį, turėjusį kontaktą su sergančiu asmeniu ir likusį be tėvų globos, ir kaip įmano anksčiau telefonu praneša KC apie saviizoliacijos poreikį, nurodant vaiko duomenis, situaciją, nuo kada turi būti teikiama paslauga. Pranešimo kopija el. p. pateikiama VMSA SPS.2. KC koordinuoja atvejį: įvertina, kurioje vietoje tikslinga vaikui teikti saviizoliacijos paslaugas (KC ar viešbutis. Esant poreikiui naudotis viešbučiu, derina budinčiu VMSA CSS tel.), atlieka kt. pasiruošimo darbus.3. KC apie atliekamus pasiruošimo darbus informuoja VTAS, suderina tikslią vaiko apgyvendinimo saviizoliacijos vietoje laiką.4. VTAS organizuoja vaiko pervežimą į saviizoliacijos vietą. Esant poreikiui bendradarbiauja su VMSA CSS, kt. įstaigomis.5. KC el.p. informuoja VMSA SPS apie pradėtą teikti paslaugą vaikui saviizoliacijos vietoje.	<ol style="list-style-type: none">1. VTAS nustato nepilnametį, sergantį lengva COVID-19 forma ir likusį be tėvų globos, ir kaip įmano anksčiau telefonu praneša KC apie saviizoliacijos poreikį, nurodant vaiko duomenis, situaciją, nuo kada turi būti teikiama paslauga. Pranešimo kopija el. p. pateikiama VMSA SPS.2. KC koordinuoja atvejį: praneša „Gilei“ apie planuojamą izoliuoti vaiką, informuoja apie patalpų paruošimą, atlieka kt. pasiruošimo darbus.3. KC apie atliekamus pasiruošimo darbus informuoja VTAS, suderina tikslią vaiko apgyvendinimo saviizoliacijos vietoje laiką.4. VTAS organizuoja vaiko pervežimą į saviizoliacijos vietą. Esant poreikiui bendradarbiauja su VMSA CSS, kt. įstaigomis.5. KC el.p. informuoja VMSA SPS apie pradėtą teikti paslaugą lengva forma sergančiam vaikui.

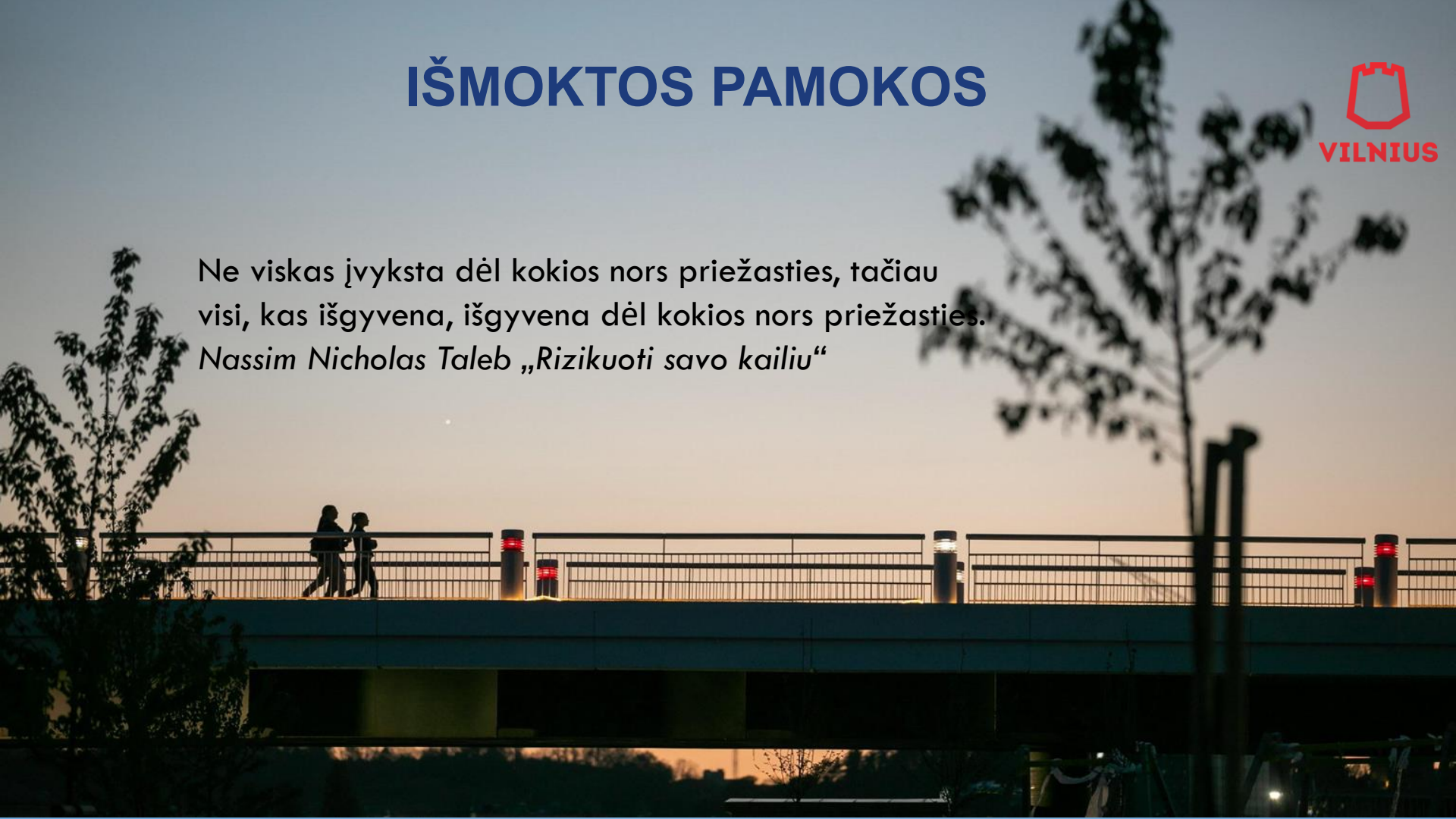
Vaikų, likusių be atstovo pagal įstatymą globos, saviizoliacijos organizavimo algoritmas.

IŠMOKTOS PAMOKOS



Ne viskas įvyksta dėl kokios nors priežasties, tačiau visi, kas išgyvena, išgyvena dėl kokios nors priežasties.

Nassim Nicholas Taleb „Rizikuoti savo kailiu“



SIRGO COVID-19 INFEKCIJA

NVSC SOCIALINĖS GLOBOS ĮSTAIGŲ APKLAUSOS 2021 M. GEGUŽĖS MĖN. DUOMENYS

GYVENTOJAI

- 23-85 % (VIDURKIS 48%)



DARBUOTOJAI

- 24-73% (VIDURKIS 45%)





VILNIUS

FAKTORIAI, KURIE PADIDINA COVID-19 PLITIMO RIZIKĄ SOCIALINĖS GLOBOS NAMUOSE (SGN) EUROPOS LIGŲ KONTROLĖS IR PREVENCIJOS CENTRO RIZIKOS VERTINIMAS

- AUKŠTAS SERGAMUMAS VISUOMENĖJE COVID-19 LIGA
 - SGN DYDIS (>20 LOVŲ)
 - DIDESNIS GYVENTOJŲ SKAIČIUS KAMBARYJE
- BESIMPTOMIAI DARBUOTOJAI IR GYVENTOJAI DĖL UŽDELSTO /PER RETO TESTAVIMO, TESTŲ REZULTATŲ VĒLUOJANČIO PATEIKIMO
 - DARBUOTOJŲ TRŪKUMAS

LIETUVOS SITUACIJA: RIZIKA COVID-19 PLITIMUI SGN

**AUKŠTAS SERGAMUMAS
VISUOMENĖJE**

**DIDELIS GYVENTOJŲ SKAIČIUS
SGN**

**MAŽAS VIENVIEČIŲ
KAMBARIŲ SKAIČIUS**

DARBUOTOJŲ TRŪKUMAS

**SPRAGOS INFEKCIJŲ
KONTROLĖS PRIEMONIŲ
PRAKTIKOJE**



- Vilniaus m. SGN gyvena 22- 295 gyventojai (vidurkis – 120)
- Vilniau r. SGN gyvena 13-208 gyventojai (vidurkis - 83 gyventojai)
- Susirgimų nebuvo tik SGN, kur gyventojų skaičius – 22 ir 13.
- Vienviečiai kambariai SGN sudaro 12-91% (vidurkis 30%),
- Dominuoja dviviečiai kambariai: 35-100% (vidurkis 62 %)
- Triviečiai kambariai : 0-24% (vidurkis 19%)
- Faktinis darbuotojų skaičius, tenkantis senyvo amžiaus asmenims, mažesnis nei nustatytas socialinės apsaugos ir darbo ministro įsakymu patvirtintuose normatyvuose.
- **Tolimesnė SGN plėtra turėtų siekti mažinti pagrindines rizikas**

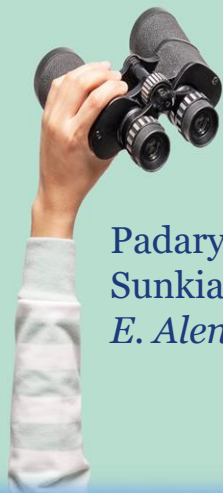
ATRASTOS GALIMYBĖS

Stiprybės:

Naujos kompetencijos;
Artimųjų įgalinimas;
Technologijų valdymas;
Bendradarbiavimas, susitelkimas;
Inovatyvios, naujos paslaugos.

Iššūkiai:

Liga niekur nedingsta;
Darbuotojų „perdegimas“;
Prastėjanti psichinė sveikata;
Didėjantis lėšų poreikis;



Padaryti galima viską.
Sunkiausia būna sužinoti, kaip tai padaryti...
E. Alenas

VILNIAUS HEROJAUS KNYGA



Vilniaus miesto savivaldybės administracijos

Socialinių paslaugų skyriaus vedėja Nadežda Buinickienė, tel. 8-663 56072, el. p.
nadezda.buinickiene@vilnius.lt.

Pagalbos vaikui ir šeimai poskyrio vedėja Eglė Misevičiūtė, tel. 8-601 33296, el. p.
egle.miseviciute@vilnius.lt.